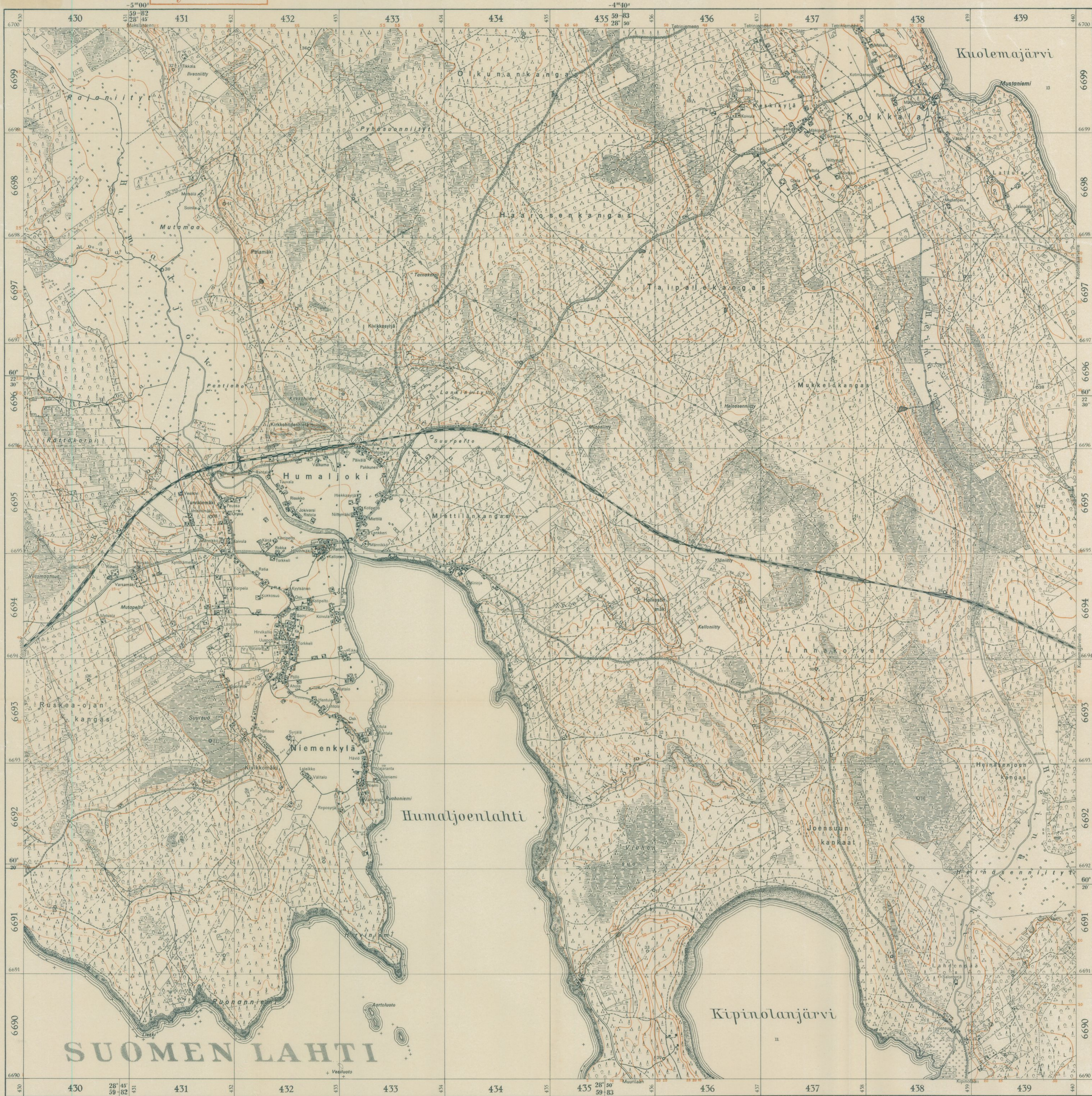


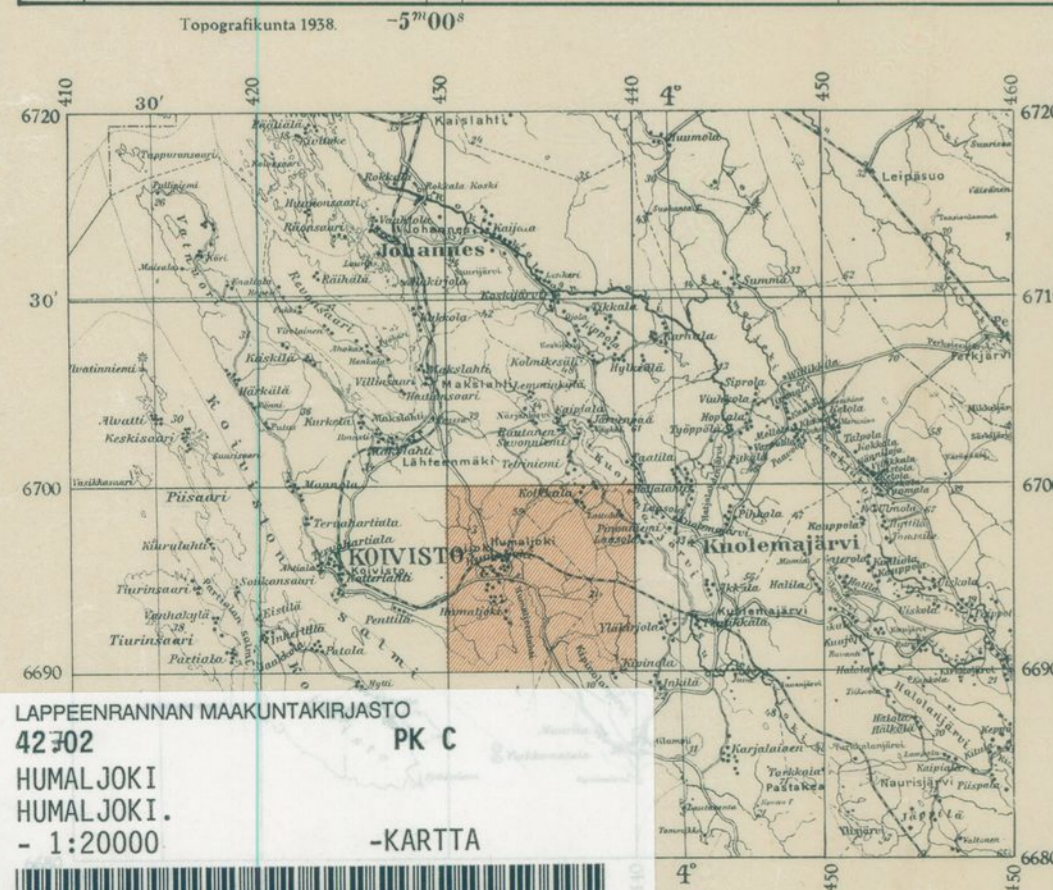
Ainoastaan virka-
käyttöä varten.

LAPPEENRANNAN
MAAKUNTAKIRJASTO

6690/700-30°-430/40 HUMALJOKI



SUOMEN LAHTI



LAPPEENRANNAN MAAKUNTAKIRJASTO
42702 PK C
HUMALJOKI
HUMALJOKI
- 1:20000
-KARTTA



Mitattu v. 1956

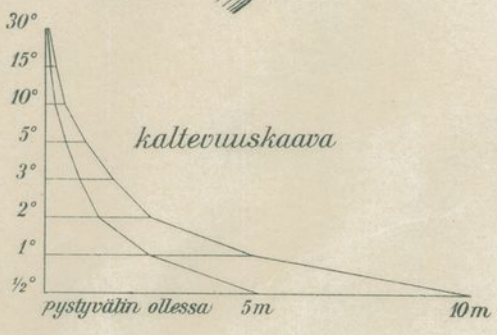
Selitys:

	lehtimetsä		moniraitainen rautatie		tuusimylly, -moottori, vesimylly		vesitöiden merkisemiatapa
	mäntymetsä		yksiraitainen		suorikaivos, käynnissä oleva ja hyljätty		
	kuvametsä		rakenteilla oleva rautatie		aidasaita		
	sekahavumetsä		käparirautatie		rastilanka-aita		
	sekametsä		lentänyt ja rautatie		lehti- ja havupensasaita		
	penosaikko		köysi- ja rippurata		kiivaita		
	hakattu metsä tai avoma		leveä viertote puuistutukseen		pato, ajoneuvoja kunnattava		
	kulun polttama metsä		kanpa		ei ajettava		
	hietikko		1-luokan maantie		valli tai pengeri		
	kuivikko ja louhikko		11-luokan		sähköjohto		
	pelto		oajattu kylätie		vedenalainen		
	niitty		oajaton kylätie		sähkölämmitysjohto		
	vesipöytä		talotie		yksiojenteinen puhelin		
	avo ja räme		ajoneuvopolku		vedenalainen		
			jalkapolku		kaksi- tai useampiosteinen puhelin		
			käpälätie		vedenalainen		
			pitkosuut		kirkko, kellotorni ja kappeli (huterit ja kr. katol.)		
			uulakunnan raja		puu- ja rautasilla		
			länin raja		10 m tyrkänne		
					5 m " " " " " "		
					25 m " " " " " "		
					5 m " " " " " "		
					25 m " " " " " "		
					keisitekoiset jyrkänteet		
					45°-60°		
					60°-90°		
					10 m tyrkänne		
					5 m " " " " " "		
					25 m " " " " " "		
					5 m " " " " " "		
					25 m " " " " " "		
					keisitekoiset jyrkänteet		
					45°-60°		
					60°-90°		
					kallio		

Suorakulmaisen koordinaatiston X-akseli on meridiani
30° itäistä pituutta Greenwichistä ja Y-akseli päiväviivan saaja.
Ordinaattojen arvot X-akselin kohdalla = 500.000

Pituusmittakaava.
1:20.000

Pystysuorat numerot osoittavat korkeutta merenspinnasta metreissä.
Korkeuskäyrän pystysuuri 5 metriä, ellei käyrille merkityt
korkeusluvut toisin ota.



6690/700-30°-430/40