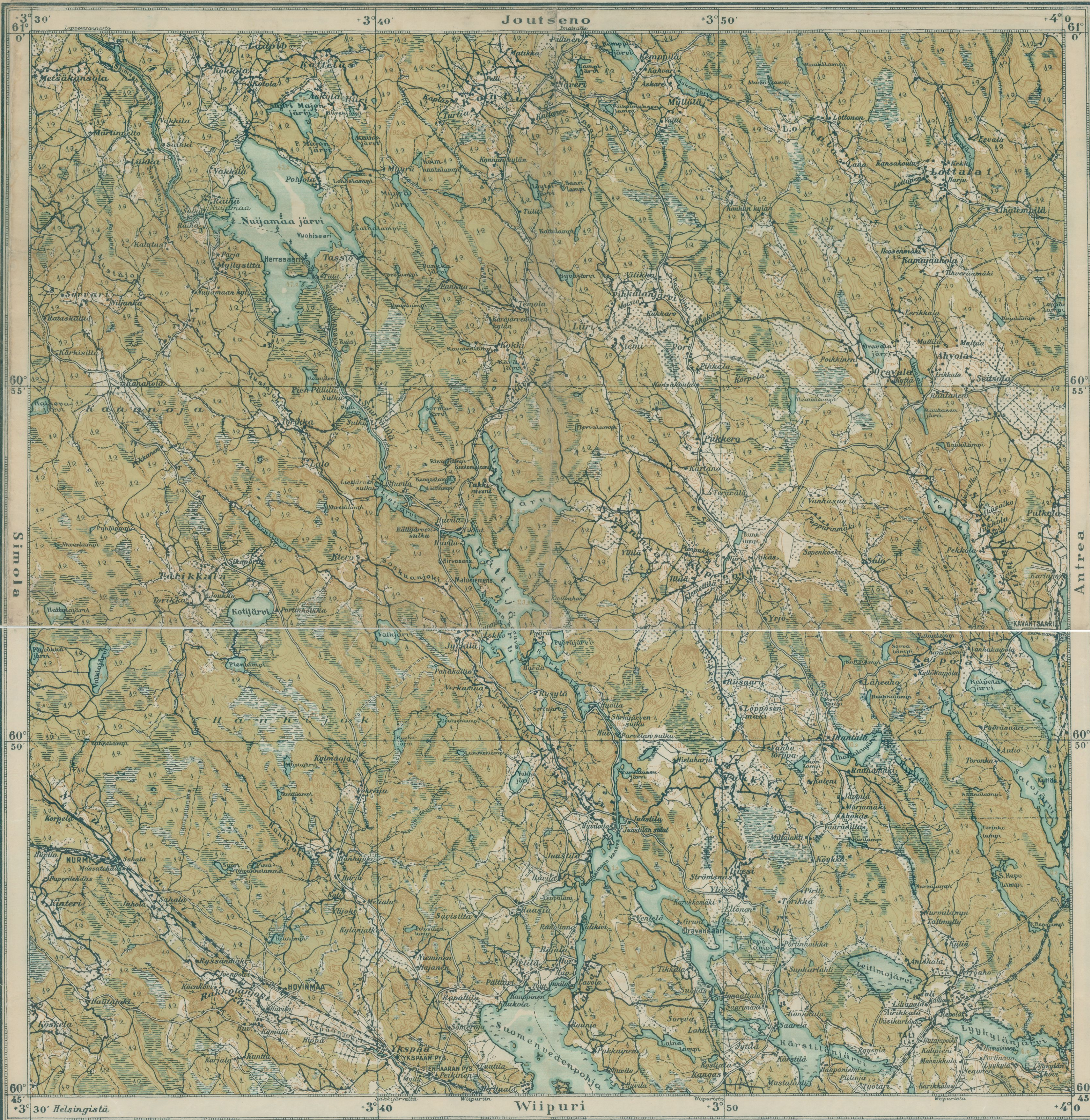


# V:U. NUIJAMAA

Wiipurin lääni.

Nuijamaan, Wiipurin, Jääsken ja Antrean kunnat.



Maanmittaushallituksen topografinen osasto, 1922.

1890, 1894, 1895, 1898 VUOSIEN MITTAUSA

Selitys:

- Rautatie
- Keskitehdyksentie
- Vientie
- Naisten maantie
- Ojitelty kylätie
- Ojaamon kylätie
- Viejelystie
- Talvite
- Polku
- Valtakunnan raja
- Läänin raja
- Kunnan raja

- Lehtimetsä
- Havumetsä
- Sekametsä
- Hietikko
- Pelto
- Nätty

- Nurmi
- Vesiperäinen
- Suo ja räme
- Puro ja oja
- Kaisikko
- Laituri

- Taloja ja Pihaja
- Kirkko
- Majakka
- Jyrkänte
- Tornit
- Kolmiomittauksen kiintopiste

Maanmittaushallituksen lämpöpaino Helsinki 1935.

Pystysuoran numerit osoittavat korkeutta mereenpinnasta metreissä. Korkeuskäyrärien pystysuora ero on 4:2 metria (2 sashenini) ellei käyrille merkityä korkeusluvut toisin oleita

Pituus - mittakaava  
1:50,000

V:U.

LAPSEENPÄÄN MAANKUUNTAMKILASTO

PK C

42 202

NUIJAMAA

NUIJAMAA

WIIPURIN

KARTTA

1:50000

>>18054137 001 0 PKC

EX Jop 4  
120